

INSTITUT  
**JARDINIER  
MARAICHER**



# masterclass

du jardinier-maraîcher

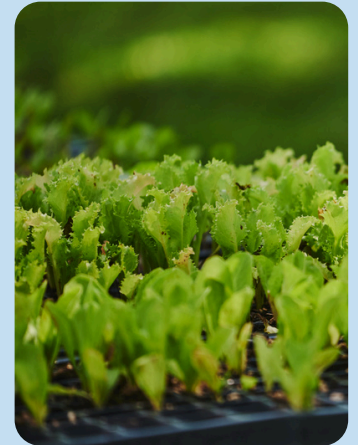
SYLLABUS

# À propos de la formation

Depuis 2017, la Masterclass du jardinier-maraîcher est devenue la formation de référence en agriculture biologique à petite échelle, **avec plus de 10 000 maraîchers et maraîchères formés dans plus de 90 pays.**

Ce programme en ligne complet s'adresse aux aspirants comme aux maraîchers professionnels qui souhaitent opérer une ferme rentable, écologique et à taille humaine.

La nouvelle édition du Certificat Masterclass propose **un contenu enrichi, de nouveaux experts et une expérience étudiante** repensée pour rendre cette version plus complète et percutante que jamais.





# Notre promesse aux étudiants

En vous inscrivant, vous ne rejoignez pas seulement une formation en ligne, mais un véritable mouvement mondial pour rendre le maraîchage biointensif viable, gratifiant et accessible.

## Vous repartirez avec:

Des systèmes concrets pour bâtir, opérer et développer votre ferme

Un plan de production et financier adapté à votre contexte

Une plus grande confiance dans vos compétences techniques

Un réseau de pairs et d'experts pour vous accompagner sur le long terme



# Nouveautés



- **ACCÈS D'UN AN**  
à la formation et à la communauté (renouvelable pour 199 \$/an)
- **SUJETS ENRICHIS**  
marketing, gestion, design de ferme, cultures tropicales, fines herbes, etc.
- **NOUVELLE ÉQUIPE D'EXPERTS**  
avec plus de 90 ans d'expérience cumulée
- **TABLEAU DE BORD REPENSÉ**  
avec un parcours guidé et un suivi de progression
- **CONTENU MULTILINGUE**  
(Espagnol à venir à l'automne 2025, allemand à venir en 2026)
- **SUIVI DE LA PROGRESSION**  
pour favoriser l'assimilation
- **CERTIFICATION OFFICIELLE**  
et inclusion dans l'annuaire mondial des maraîchers certifiés
- **ESPACE EXCLUSIF POUR LA COMMUNAUTÉ**  
avec événements mensuels et entraide entre pairs
- **OUTIL IA**  
avec notre nouvelle Masterclass dans votre poche, où vous pouvez poser toutes vos questions à notre robot IA pour trouver rapidement vos réponses! (disponible en 2026)

# L'équipe



CONTENU DU COURS



## Jean-Martin Fortier

Enseignant principal

Reconnu mondialement comme une autorité en matière de maraîchage biologique sur petite surface, Jean-Martin a inspiré des centaines de milliers d'agriculteurs et agricultrices grâce à sa ferme, son livre à succès *Le jardinier-maraîcher*, sa série télévisée *Les fermiers* et son travail éducatif. Sa vision allie intégrité écologique et rentabilité éprouvée.



## Thomas Segretain

Planification culturale

Thomas est maraîcher et formateur en France. Il a contribué au lancement des maraîchages du château de Chambord, où il a approfondi ses connaissances des principes du maraîchage bio-intensif. Aussi à l'aise les mains dans la terre que sur un clavier, il adore créer des outils numériques qui facilitent la vie des agriculteurs et des jardiniers.



## Lizianne Fortier

Marketing et stratégie

Stratège commerciale et propriétaire de *La Pivoinerie Lili*, Lizianne a aidé plus de 100 fermes maraîchères et fermes florales à élaborer des stratégies marketing efficaces qui augmentent les ventes et renforcent l'identité de marque.

# L'équipe



CONTENU DU COURS



## Chloé Roy

Floriculture

Fondatrice de la ferme Floramama, Chloé est réputée pour ses compositions florales romantiques et luxuriantes et sa maîtrise de la production de fleurs coupées. Elle partage à la fois les aspects techniques et créatifs d'une production florale rentable.



## Benjamin Fahrer

Design de ferme

Concepteur en permaculture et agriculteur reconnu pour ses aménagements de fermes écologiques et hautement performantes, Benjamin a notamment contribué à la création de fermes sur les toits en Californie.



## Thierry Lison

Cultiver sous les tropiques

Biologiste marin et agriculteur, Thierry dirige un projet de permaculture de 50 acres à Raiatea en Polynésie française, où il développe des solutions innovantes pour les climats tropicaux humides.

# Prochaines thématiques

Prévu en 2026



Fertilisation



Gestion d'équipe



Budget & Finances



# Résultats d'apprentissage du programme

À la fin de la formation, vous serez capable de:

- Créer une planification culturale précise avec des objectifs de production et de rentabilité
- Concevoir un aménagement de ferme performant et écologique
- Appliquer des pratiques de sol vivant favorisant biodiversité et productivité
- Commercialiser stratégiquement vos produits pour garantir vos revenus
- Gérer une équipe motivée et productive
- Adapter vos cultures à différents climats, y compris les régions tropicales et froides
- Diversifier vos revenus avec les fines herbes et d'autres cultures spécialisées
- Cultiver plus de 45 variétés de légumes de qualité
- Intégrer l'annuaire mondial des maraîchers certifiés pour renforcer votre crédibilité.

# Durée et rythme



**+100 heures**

de contenus vidéos,  
lectures et exercices



**Apprentissage  
à votre rythme**

avec suivi de la  
progression

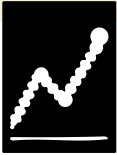


La plupart des  
étudiants complètent  
la formation en

**6 à 12 mois**

tout en travaillant  
sur une ferme

# Parcours d'apprentissage



Notre objectif est d'accompagner les étudiants tout au long de leur parcours d'apprentissage et de les encourager à suivre la formation de la manière la plus efficace et la plus dynamique possible.

Le nouveau parcours utilisateur garantit la compréhension des principes fondamentaux, préparant ainsi à la réussite tout en offrant une grande flexibilité dans la navigation au sein du contenu.

## **Commencez ici**

(Obligatoire pour la certification)

- Bienvenue !
- Comment utiliser ce cours
- La communauté Masterclass

## **Posez les bases de votre réussite**

(obligatoire pour la certification)

- Mission et objectifs
- Principes de l'agriculture bio-intensive
- Planification des cultures
- Design de ferme
- Marketing

## **Optimisez la gestion du sol et de l'eau**

(obligatoire pour la certification)

- Cultures de couverture
- Installation d'irrigation
- Fertilisation (à venir en 2026)

# Parcours d'apprentissage

## **Choisissez et utilisez vos outils**

(obligatoire pour la certification)

- Remise à outils
- Liste des outils et équipements recommandés
- Outils pour la préparation des planches
- Motoculteur BCS
- Semoirs
- Outils de sarclage

## **Récoltez et livrez**

(obligatoire pour la certification)

- Station de lavage
- Bulleur
- Essoreuse à salade
- Conditionnement et flux de travail après la récolte

## **Cultivez et protégez**

(obligatoire pour la certification)

- Pépinière et production de semis
- Lutte contre les parasites, les insectes utiles et l'application de biopesticides
- Gestion des serres

## **Adaptez-vous au climat**

(non obligatoire pour la certification)

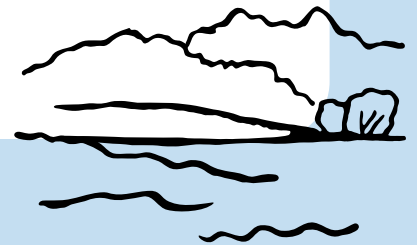
- Techniques de prolongation de la saison
- Culture hivernale
- Maraîchage en climat tropical



# Modules de légumes

plus de 45 cultures

- Ail
- Aubergine de champ
- Aubergine en serre
- Basilic
- Bébé gingembre de serre
- Bette à carde
- Betteraves
- Brocoli
- Carottes
- Céleri
- Céleri-rave
- Cerise de terre
- Chou-fleur
- Choux frisé (kale)
- Concombre de serre
- Coriandre et aneth
- Courges d'hiver
- Courgettes
- Épinards
- Fenouil
- Frisée (chicorée)
- Haricots nains
- Haricots grimpants
- Laitues
- Melons
- Mesclun
- Micropousses
- Oignons
- Oignons verts
- Persil
- Piments forts
- Poireaux
- Pois sucrés
- Poivrons de champ
- Poivrons de serre
- Pommes de terre
- Rabioles
- Radicchio
- Radis
- Radis d'hiver
- Roquette
- Sucrine
- Tomates de serre
- Tomates de champ
- Verdurettes
- Mufliers



# La communauté de la Masterclass



Une extension pratique du curriculum

La communauté Masterclass est un élément central de l'expérience d'apprentissage. Il ne s'agit pas d'un forum d'assistance ou d'une section de commentaires. Il s'agit d'une extension de la formation, conçue pour aider les maraîchers et maraîchères à mesure que leur microferme évolue.

Les membres reviennent dans la communauté pour trouver de l'inspiration, explorer de nouveaux concepts, poser des questions et bénéficier du point de vue d'autres personnes qui pratiquent activement l'agriculture sur petite surface. Grâce à la carte interactive, les étudiants peuvent également entrer en contact avec d'autres membres de Masterclass dans leur propre région, ce qui facilite l'échange d'informations locales.

Elle sert d'espace d'apprentissage à long terme qui favorise la clarté, la confiance et une meilleure prise de décision au fil du temps.



# Contenu et expériences au sein de la communauté

## Piliers du contenu

Conversations avec Jean-Martin

Ateliers offerts par nos experts

Formations et rediffusions

Visites virtuelles de fermes

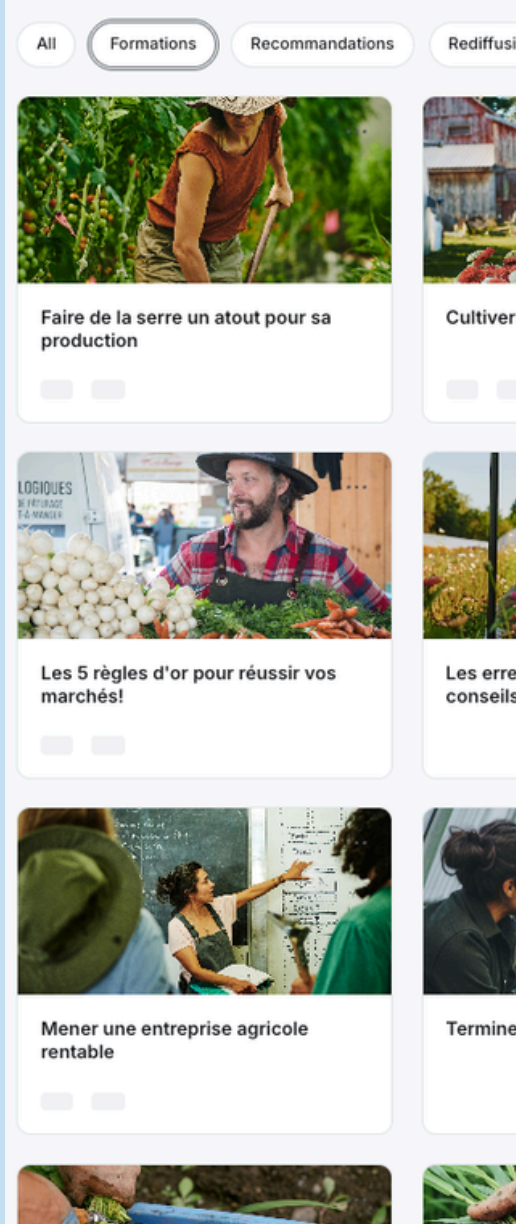
## Onglets de discussions

Présentez-vous!

Posez une question

Partagez vos bons coups

Support



# Les formules d'adhésion



## Certificat Masterclass

2950\$ CAN

Gérez votre petite ferme grâce au cours en ligne n° 1 dédié à l'agriculture biologique à petite échelle.

Il s'agit du plan de base, qui vous donne accès à l'ensemble du contenu.

- ✓ Accès de 12 mois
- ✓ Feuilles techniques téléchargeables et modèles Excel
- ✓ Accès à la communauté exclusive et aux événements
- ✓ 3 mois d'accès au logiciel Heirloom
- ✓ Suivi de la progression
- ✓ Certification officielle
- ✓ Options linguistiques entre FR, EN ou ES

Renouvellement  
199\$/année



## Certificat Masterclass plus

3325\$ CAN

Ce plan comprend tout ce qui est inclus dans le certificat Masterclass, ainsi qu'un accès d'un an à notre logiciel de gestion de ferme Heirloom et tous les rabais exclusifs chez nos partenaires, qui vous permettront d'économiser jusqu'à 8 000 \$.

C'est le meilleur des deux mondes et le forfait idéal pour les propriétaires qui démarrent leur petite ferme et doivent réaliser d'importants investissements.

- + Abonnement de 1 an au logiciel Heirloom
- + Accès aux rabais exclusifs de nos partenaires (jusqu'à 8000 \$ de rabais)

↖ Voir les rabais partenaires dans les pages suivantes

Renouvellement  
595\$/année



## Plan entreprise prix sur mesure

Accès multi-utilisateurs, bibliothèque complète, accompagnement personnalisé.

Contactez-nous pour plus de détails



# Programmes de soutien

## Programme pour les OBNL

Les organisations à but non lucratif (OBNL) peuvent profiter d'une réduction exclusive de 30% sur le Certificat Masterclass.

Vous êtes éligible au programme si :

- Votre organisation à but non lucratif est activement engagée dans la promotion de l'agriculture biologique à petite échelle ou d'un domaine similaire.

Veuillez remplir [ce formulaire](#) pour confirmer votre éligibilité au programme.

## Programme académique

Les étudiants peuvent profiter d'une réduction exclusive de 20% sur le Certificat Masterclass.

Vous êtes éligible au programme si :

- Vous poursuivez présentement (ou au cours des six derniers mois) une formation collégiale ou universitaire reconnue dans un sujet connexe à l'agriculture.

Veuillez remplir [ce formulaire](#) pour confirmer votre éligibilité au programme.



## Vous demeurez en France et vous avez un projet de ferme maraîchère?

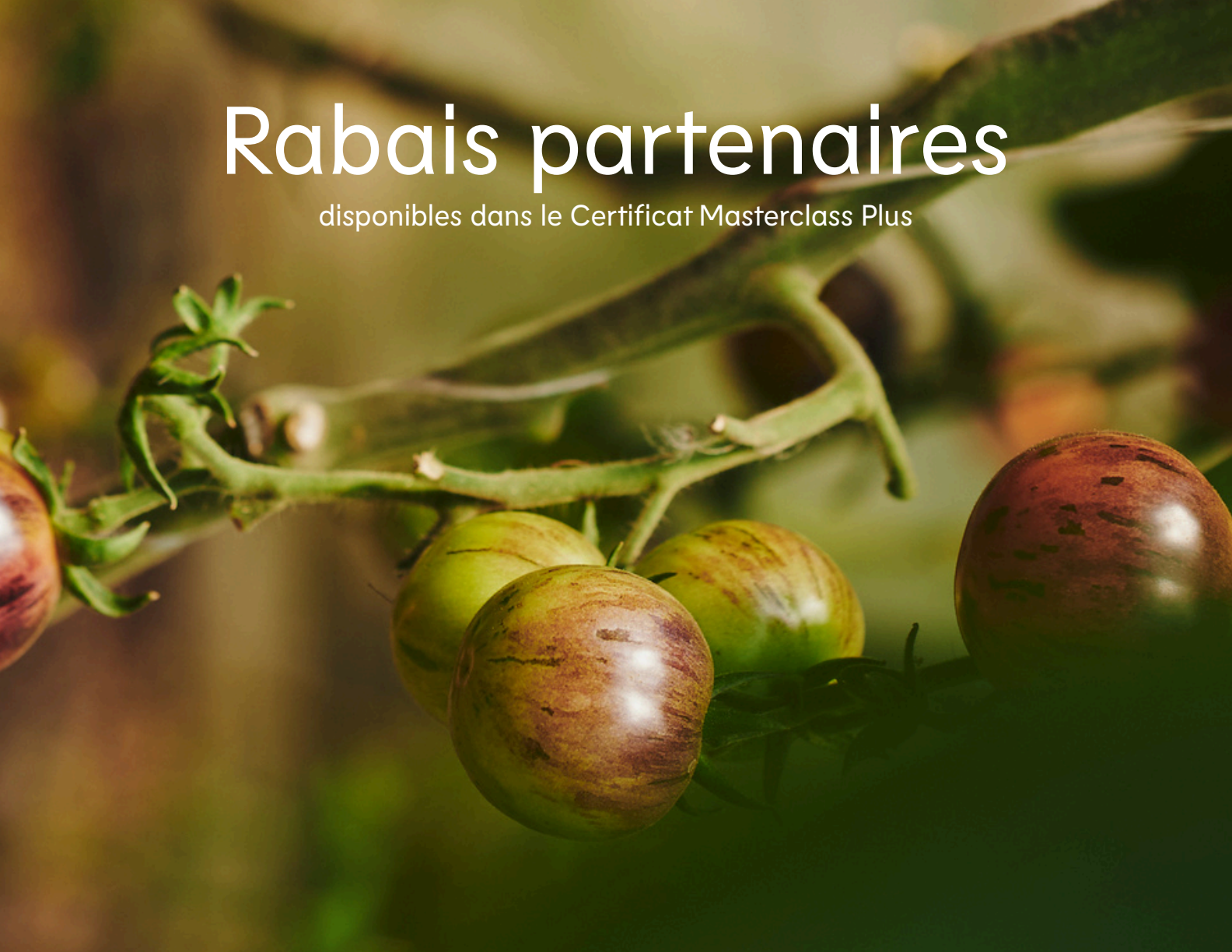
Bonne nouvelle! Les frais d'inscription sont admissibles au financement VIVEA, CPF ou OCAPIAT pour la France.

Remplissez [ce formulaire de pré-inscription](#) en décrivant vos motivations et votre projet afin de valider votre éligibilité.



# Rabais partenaires

disponibles dans le Certificat Masterclass Plus



<b>Partnaires</b>	<b>Rabais</b>	<b>Pays éligibles</b>	<b>Lien</b>
ActiveVista	5-10%	Australie, Nouvelle-Zélande	<a href="#"><u>Visitez</u></a>
Advancing ECO AG	15%	Canada, États-Unis, Royaume-Uni	<a href="#"><u>Visitez</u></a>
Agrosemens	13%	Europe	<a href="#"><u>Visitez</u></a>
BCS America	11-16%	États-Unis, Canada, Mexique, Caraïbes	<a href="#"><u>Visitez</u></a>
Bootstrap Farmer	15%	États-Unis, Canada	<a href="#"><u>Visitez</u></a>
Cardinal Éditions	20%	Dans le monde entier	<a href="#"><u>Visitez</u></a>
Chelsea Green Publishing	20%	Amérique du Nord, Royaume-Uni	<a href="#"><u>Visitez</u></a>
Cultive	5-10%	France	<a href="#"><u>Visitez</u></a>
Éco Société	10-15%	Dans le monde entier	<a href="#"><u>Visitez</u></a>
Dubois Argrinovation	10%	États-Unis, Canada	<a href="#"><u>Visitez</u></a>
Felco SA	10%	États-Unis, Canada	<a href="#"><u>Visitez</u></a>
Floramama	10%	Canada	<a href="#"><u>Visitez</u></a>
Growers & Co.	10%	États-Unis, Canada	<a href="#"><u>Visitez</u></a>
Growing for Market	50%	Amérique du Nord	<a href="#"><u>Visitez</u></a>
Harnois Industries	3-10%	États-Unis, Canada, France	<a href="#"><u>Visitez</u></a>
Harrowsmith	25%	États-Unis, Canada	<a href="#"><u>Visitez</u></a>
Heirloom	1 an d'accès	Dans le monde entier	<a href="#"><u>Visitez</u></a>
Johnny's Seeds	5%	Dans le monde entier	<a href="#"><u>Visitez</u></a>
Local Line	15%	États-Unis, Canada, Australie, Nouvelle Zélande,*Europe	<a href="#"><u>Visitez</u></a>
New Society Publisher	35%	Dans le monde entier	<a href="#"><u>Visitez</u></a>
Oooby	3 mois gratuits	Europe	<a href="#"><u>Visitez</u></a>
Re Ag Tools	10%	Europe	<a href="#"><u>Visitez</u></a>
Terradonis	10%	Europe, Afrique, Moyen-Orient, Amérique du Sud	<a href="#"><u>Visitez</u></a>
Triangle Outillage	5%	France	<a href="#"><u>Visitez</u></a>
Tunnel Vision	5-10%	Amérique du Nord	<a href="#"><u>Visitez</u></a>

# À propos du logiciel heirloom

Heirloom est un outil intégré de planification culturelle et de gestion de ferme, conçu par et pour les maraîchers. Il permet de:

- ✦ Planifier la production pour la rentabilité
- ✦ Optimiser les tâches et la main-d'œuvre
- ✦ Suivre vos cultures du semé à la vente
- ✦ Gagner du temps, limitez les erreurs et prenez de meilleures décisions

*Un accès de 3 mois est inclus dans le Certificat Masterclass  
Un accès d'un an est inclus dans le plan Plus & le plan pro*



# Que se passe-t-il si je suis déjà membre de la Masterclass?

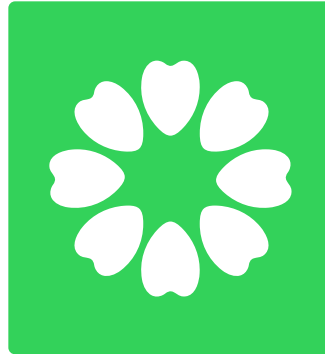
Si vous avez acheté la Masterclass à tout moment avant juillet 2025, ne vous inquiétez pas, nous nous occupons de tout. Votre ancien abonnement est en sécurité et vous conserverez votre accès à vie directement dans votre portail.

Si vous souhaitez transférer d'abonnement et accéder à la nouvelle version du Certificat Masterclass, vous pouvez le faire en utilisant le lien unique de votre ancien abonnement, qui vous permet d'ajouter le nouveau cours à votre tableau de bord pour 199\$ CAN/an.

Si vous souhaitez obtenir une certification, vous pouvez passer l'examen de certification pour les utilisateurs existants. Une fois l'examen réussi, vous recevrez votre certification et serez ajouté à notre annuaire mondial.



# Garantie



**Garantie de satisfaction ou remboursé 14 jours si le cours ne correspond pas à vos attentes.**

Le Certificat Masterclass est assortie d'une garantie de remboursement à 100 % pendant 14 jours après la date d'inscription.

Nous comprenons que notre programme représente un investissement important pour un maraîcher, et nous vous invitons à faire preuve de diligence avant de l'acheter afin de vous assurer que la formation vous convient. Nous ne pouvons garantir que suivre notre cours soit la bonne décision pour vous, tant sur le plan personnel que financier.

Si vous vous engagez sincèrement dans le cours et que vous n'en tirez pas profit ou que vous estimez que votre style d'apprentissage ne correspond pas à notre méthode d'enseignement, nous vous rembourserons avec plaisir les frais que vous nous avez versés, à condition que vous nous expliquiez précisément pourquoi cela n'a pas fonctionné pour vous dans un délai de 14 jours.

# masterclass

du jardinier-maraîcher

